

ご 案 内

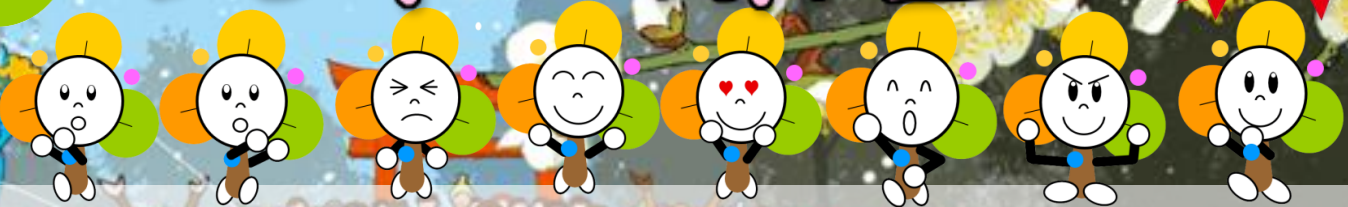
http://www.seiikai.com
 (医)誠井会のロゴは向日葵をモチーフにして作られました。
 今回、ロゴをイメージしたゆるキャラを作成。

平成28年
2月

医療法人 誠井会 介護部の

ゆるキャラ誕生!

医療法人 誠井会
井料
 デイサービス



ゆるキャラ
名前募集中!



月	火	水	木	金	土
1 陶芸教室 買物ツアー	2 いきいき教室 買物ツアー	3 陶芸教室 買物ツアー	4 陶芸教室 買物ツアー パン屋さん	5 陶芸教室 ゆみの健康体操 買物ツアー	6 買物ツアー
8 ゆみの健康体操 池田青果	9 さざなみの会 お誕生日お祝い 池田青果	10 絵手紙 お誕生日お祝い 池田青果	11 祝! 100歳記念 池田青果 パン屋さん	12 書道教室 池田青果	13 ドライブ
15 音楽療法 買物ツアー	16 陶芸絵付け お誕生日お祝い 買物ツアー	17 クローバー体操 買物ツアー	18 書道教室 買物ツアー パン屋さん	19 さざなみの会 買物ツアー	20 買物ツアー
22 お誕生日お祝い 池田青果	23 ゆみの健康体操 池田青果	24 お鍋の日 池田青果	25 ゆみの健康体操 池田青果 パン屋さん	26 お裁縫教室 池田青果	27 お誕生日お祝い
29 園芸教室 買物ツアー	 2/11 100歳記念として スタッフの 余興でお祝います!		2/26 小学校に寄付する 雑巾を作成します!		

【応募用紙】

ゆるキャラの名前

応募者		
お名前		
ご住所		
お電話		
年齢	性別	

応募用紙に記載された個人情報については、応募者ご自身の連絡に
 利用させて頂くほかは、他の目的のためは一切使用しません。

【応募資格】どなたでも応募できます。
 【応募方法】①応募用紙を持参②FAX(0995-49-8470)③メール
 【応募期間】平成28年2月29日まで
 【発表】平成28年3月中旬までに受賞者本人にご連絡します。
 【賞】粗品を差し上げます。